



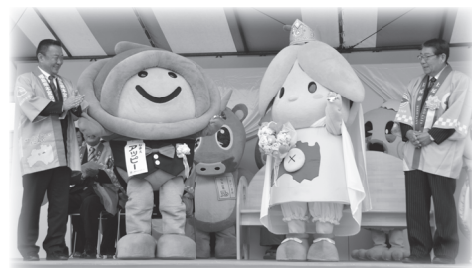
アップピー&まゆみちゃん 結婚

Marry! appi & mayumi-chan

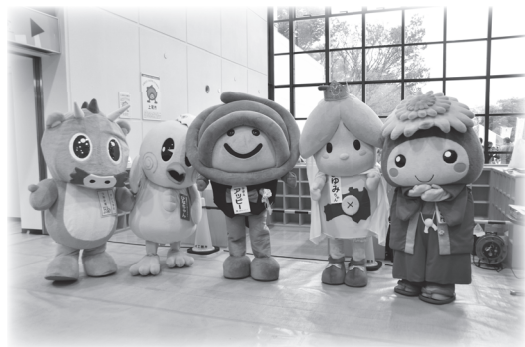
11月8日、埼玉県上尾市のアップピーと本宮市のまゆみちゃんが、上尾市民体育館前の特設ステージで結婚式を挙げました。式は、同会場で行われたあげお産業祭内で行われ、二人は立ち会い人約800人が見守る中、指輪の交換、誓いのキス、初の共同作業となるウエディングケーキの入刀を行いました。

2人の出会いは、2年前のあげお産業祭。それから、昨年の婚約を経て、めでたく結ばれることとなりました。

東日本大震災をきっかけに上尾市には、復興のためさまざまな支援をいただいています。昨年7月には友好都市協定を締結しました。今回の結婚は、上尾市と本宮市との友好の絆も、より深めるものになりました。



▲指輪を交換する2人



▲お祝いに駆けつけたゆるキャラと一枚

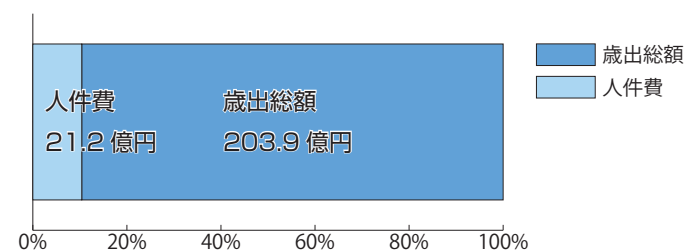
お知らせ
します

市の職員給与と職員数

「本宮市人事行政の運営等の状況の公表に関する条例」に基づき、市職員の給与や職員数、勤務条件などの人事行政の運営状況について公表します。

職員給与の状況

歳出総額に対する人件費（平成25年度）



一般行政職の給与などの状況

（平成26年4月1日現在）

平均年齢	42歳11ヵ月
平均給料月額	324,693円

初任給（平成26年4月1日現在）

大学卒	175,100円
高校卒	142,500円

職員手当（平成26年4月1日現在）

区分	6月	12月	計
期末手当	1.225月	1.325月	2.550月
勤勉手当	0.675月	0.675月	1.350月
計	1.900月	2.000月	3.900月

特別職の報酬などの状況

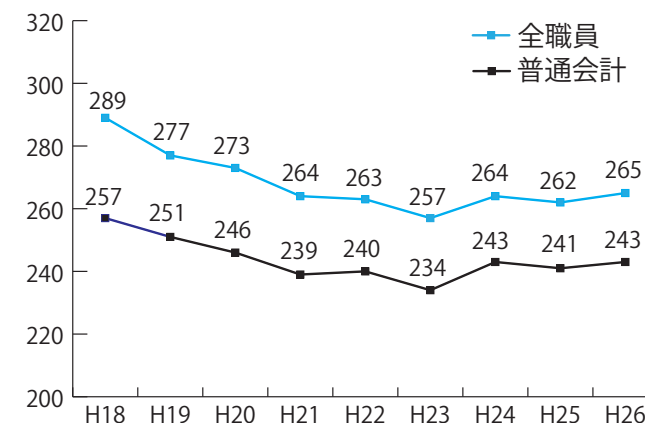
（平成26年4月1日現在）

区分	給料・報酬月額	期末手当
市長	736,000円	6月期 1.40月
副市長	630,000円	12月期 1.50月
教育長	579,600円	計 2.90月
議長	414,000円	
副議長	322,000円	6月期 1.40月
常任委員長	310,000円	12月期 1.50月
議会運営委員長		計 2.90月
議員	300,000円	

※ 市長については、給料月額10分の2を減額し、副市長・教育長については、給料月額10分の1を減額しています

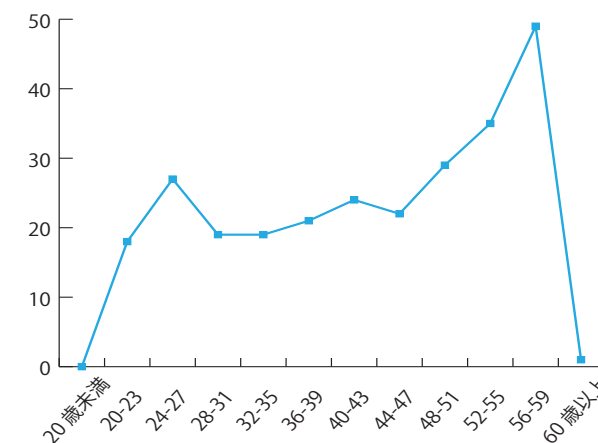
職員数の状況

職員数の推移（各年4月1日現在）



本市は平成19年1月1日に合併したことから、合併前の人数については、旧本宮町、旧白沢村の合計の人数を掲載しています

年代別職員構成（平成26年4月1日現在）



職員の採用・退職
（平成25年4月2日～平成26年4月1日）

採用者数	14人
退職者数	11人

◆問い合わせ先
総務課 職員係
☎24-5302