



ひとり親支援制度のお知らせ

◆申請・問い合わせ先
子ども福祉課 子育て支援係
☎24-5375

自立支援のための教育訓練経費を助成します

ひとり親家庭の経済的な自立を図るために、対象講座を受講し修了した場合、支給要件を満たせばその経費の20%が支給されます。

- ◆対象者 本宮市内に住所を有する母子家庭の母または父子家庭の父で次の要件を全て満たす方
- ①児童扶養手当の支給を受けているか、同等の所得水準であること
 - ②対象講座の受講開始日において、雇用保険法による教育訓練給付の受給資格が無いこと
 - ③教育訓練を受けることが適職に就くために必要であると認められること

- ④過去に訓練給付金を受給していないこと
- ◆対象講座
 - ①雇用保険法による教育訓練給付の指定教育訓練講座
 - ②それ以外で厚生労働大臣または市長が認めるもの
- ◆支給額 対象講座の受講のために支払った費用の20% (4,001円以上で、100,000円を上限とする)

※制度利用の際は、事前相談が必要です。詳しくはお問い合わせください。

高等技能訓練経費を助成します

ひとり親家庭で、就職する際に有利で生活の安定につながる資格を取得するため、2年以上養成訓練機関に通う場合、支給要件を満たせば、高等技能訓練促進費（以下「訓練促進費」）や入学支援一時金（以下「一時金」）を支給します。

- ◆対象者 本宮市内に住所を有する母子家庭の母または父子家庭の父で次の要件を全て満たす方
- ①児童扶養手当の支給を受けているか、同等の所得水準であること
 - ②養成機関において2年以上のカリキュラムを修業し、対象資格の取得が見込まれること
 - ③仕事または育児と修業の両立が困難と認められること
 - ④過去に高等技能訓練促進費等を受給していないこと

- ◆対象資格
(1) 看護師 (2) 介護福祉士 (3) 保育士 (4) 理学療法士 (5) 作業療法士 (6) 准看護師 (7) これらの資格に準じるもので、市長が定める資格

- ◆支給期間
訓練促進費（月額）…修業する期間の全期間で、上限は2年になります。（平成25年3月31日までに修業された方については上限3年）

- 一時金…修了日以降に支給します。
- ◆支給額
訓練促進費（月額）
 - ・市民税非課税世帯で平成24年度以降に入学された方…100,000円
 - ・市民税課税世帯の方…70,500円
- 一時金
 - ・市民税非課税世帯の方…50,000円
 - ・市民税課税世帯の方…25,000円

- ◆必要書類
①高等技能訓練促進費等支給申請書（様式第1号）（窓口にあります。）②申請者および扶養している児童の戸籍謄本（または戸籍抄本および世帯全員の住民票）③児童扶養手当証書（または当該年度の所得証明書）④市民税非課税証明書（非課税世帯の方のみ）⑤修業している養成機関の長が発行する入校（入所）証明書⑥印鑑

- ◆申請の時期
訓練促進費…修業を開始した日以降
一時金…修了日以降で、修了日から起算して30日以内

※養成機関における教育課程を修業することにより経済的な自立が図られるよう、申請前の事前相談を実施しています。詳しくはお問い合わせください。

ここから下は広告欄です。内容についてのお問い合わせは、直接、広告主の方へお願いします。



真心・親切、お客様の足となり日々安全運転！
一般貸切旅客自動車運送業
小型バスから大型バスまで

観光・研修会・冠婚葬祭等バスのご用命は

協和交通株式会社

TEL 0243-34-4450 FAX 0243-34-4481

〒969-1101 福島県本宮市高木字猫田53-1

水道工事はお任せ！ 本宮市水道工事指定店会

- オオナミ ㈨03-11001
本宮市高木字戸崎63番地3
- ㈨光設工業所 03-11805
本宮市青田字孫子2番地25
- ㈨小山設備 03-3031
本宮市本宮字仲町39番地
- ㈨須藤住機工業 04-55528
本宮市本宮字小幡33番地1
- ㈨タカマツ 03-5242
本宮市本宮字一ツ屋12番地7
- ㈨浜野和水道 03-2788
本宮市本宮字塩田49番地2
- ㈨本宮設備 03-2593
本宮市本宮字南町裡144番地1
- ㈨三和設備 04-1542
本宮市和和田字作田3番地1

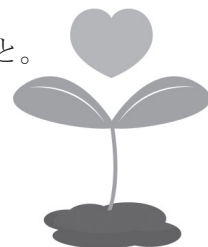
障がい者を虐待から守りましょう

「障害者虐待防止法」は、虐待を防止し、障がい者が安心して暮らせる社会にするための法律です。こんなことが虐待です。

- ◆身体的虐待 体に痛みや傷が生じる暴力や体罰を与えること。
- ◆心理的虐待 どなったり、悪口を言ったりして、心に苦痛を与えること。
- ◆性的虐待 わいせつな行為をしたり、させたりすること。
- ◆放棄・放任（ネグレクト） 食事や入浴などの身の回りの世話や介助をしないこと。
- ◆経済的虐待 本人の同意なしに財産や年金、賃金などを勝手に使うこと。

○虐待を発見した人は、通報する義務があります。

◆問い合わせ先 社会福祉課 社会福祉係 ☎24-5371



ノロウイルスにご注意ください！



ノロウイルスによる感染性胃腸炎や食中毒は、年を通して発生していますが、特にこれから冬季に急増します。

ノロウイルスは手や食品などを介して、口から感染し腸内で増殖することで、吐き気や嘔吐・腹痛・下痢をおこします。健康な方は軽い症状ですみませんが、小さいお子さんやお年寄りの方は重症化することがありますので注意が必要です。

予防のために食事の前やトイレの後はきちんと手洗いをしましょう。タオルが感染源になることがありますので、手を拭くときには家族内でもタオルの共用を避け、ペーパータオルなどを使用するようにしましょう。下痢や嘔吐などの症状が出た場合には調理等はしないようにしましょう。また、便や嘔吐物を処理する際には直接触れないように気をつけ、処理した後は手洗いをきちんとしましょう。

◆問い合わせ先 保健課（えぽか内）健康増進係 ☎63-2780

税務署から相続税に関するお知らせです

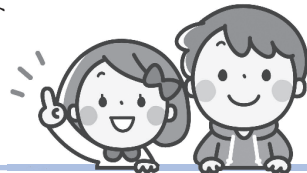
今年1月1日以後の相続または遺贈に関する相続税については、基礎控除の額が引き下げられ、次のようになりました。

3,000万円+（600万円×法定相続人の数）

（注）亡くなられた人から相続などによって財産を取得した人それぞれの課税価格の合計額が、相続税の基礎控除額を超える場合、財産を取得した人は、相続税の申告が必要です。

※ 税務署での面接による個別相談を希望される方は、あらかじめ電話等により予約の上、税務署にお越しください。

◆問い合わせ先 二本松税務署 個人課税部門
☎22-1192（自動音声でご案内します）



ここから下は広告欄です。広告掲載を希望される方は、市役所秘書広報課へお申し込みください。

洋服お直しお気軽に！

礼服

直せば着れる物
沢山あります
—ご相談無料—
もったいない
運動推進中！

紳士・婦人各種

衣料品全般

学生服全般

こんなお困りありませんか

- ・なんか体に合わない！・なんかみっともない！
- ・サイズが大きい・小さい・長い・短い！
- ・お譲り品で体に合せたい・病気で痩せてしまった！



お直し工房

ロゼクリーニング本店（機カミカワ服飾）

■お問合せ TEL33-4512

本宮市本宮字中條14〔二本松信金となり〕

住宅設備・水廻りのリフォーム 見積および相談無料

業務用家庭用/ストーブ ファンヒーター エアコン販売 設置工事
超省エネ機種/石油 ガス 電気 各種給湯機器類

各種器具・水栓類・機械機器類の修理メンテナンス



タカマツ



TEL33-5242

FAX34-1240

本宮市水道・下水道工事指定店
〒969-1168 本宮市本宮字ツ屋12-7

TOTOリモデルクラブ店会員の店
Eメール takamatsu.remo@gmail.com