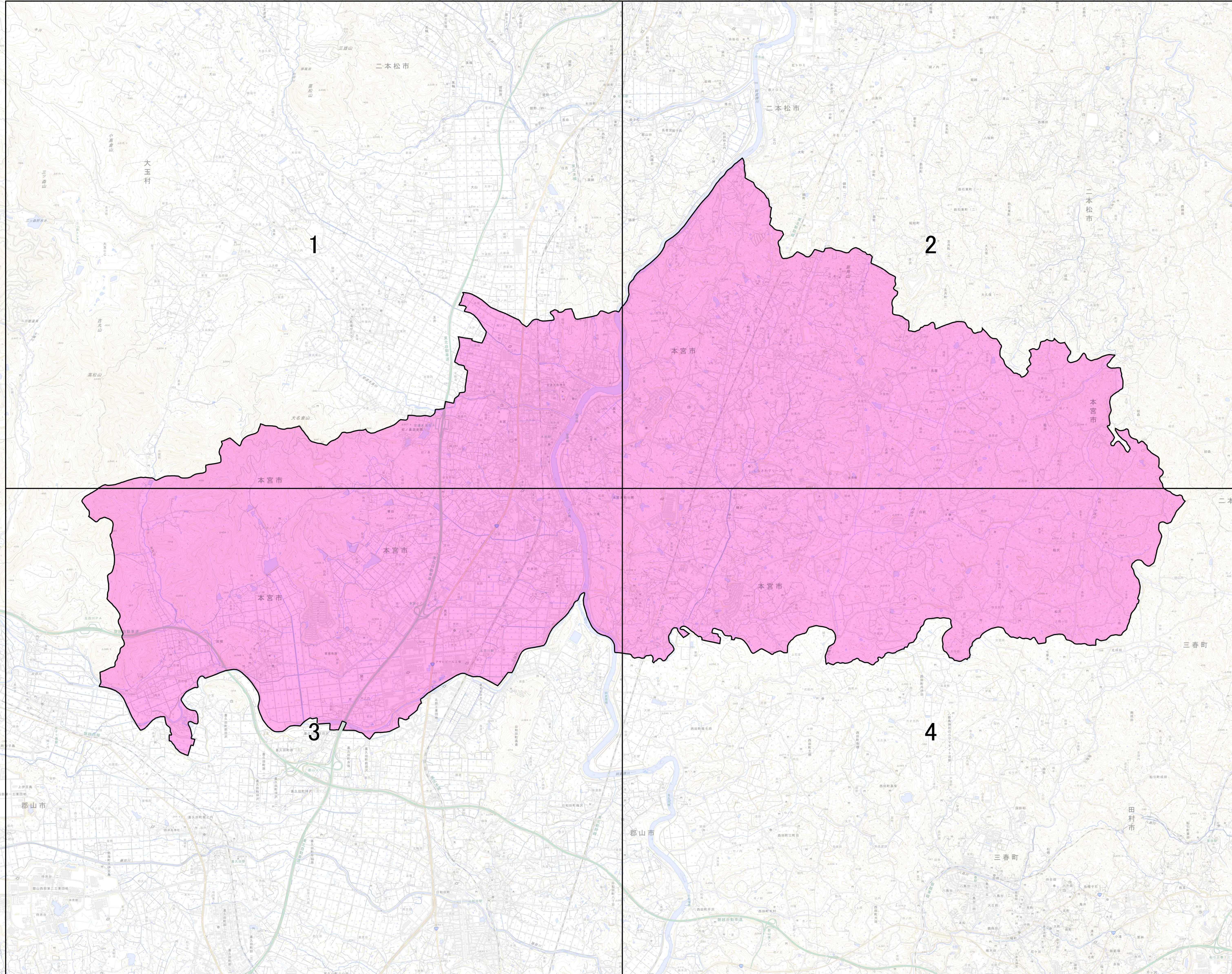


本宮市

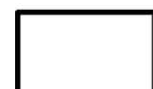


宅地造成等工事規制区域及び特定盛土等規制区域図(本宮市全域)

【令和6年9月】

N

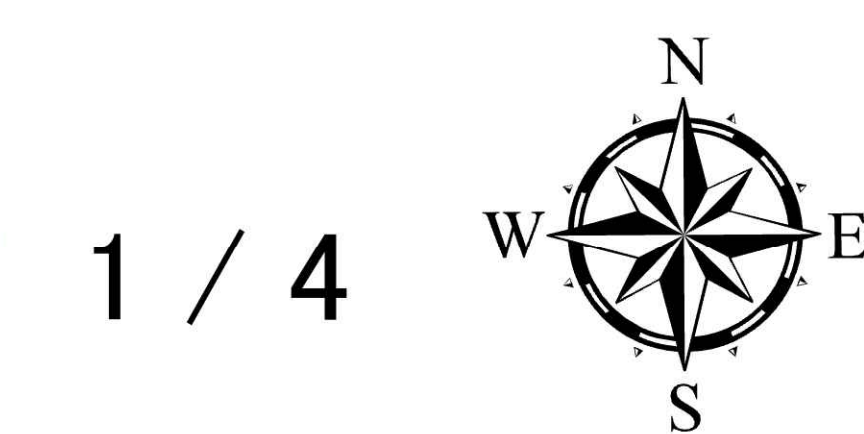
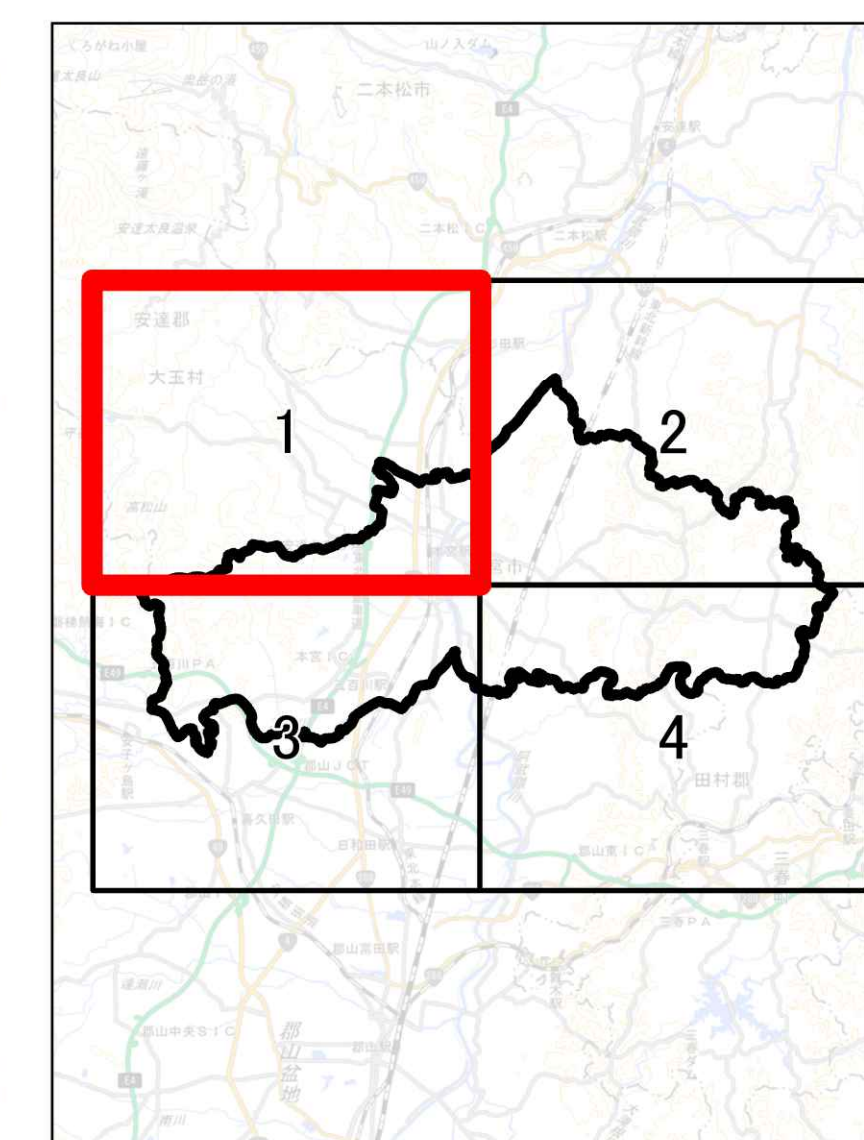
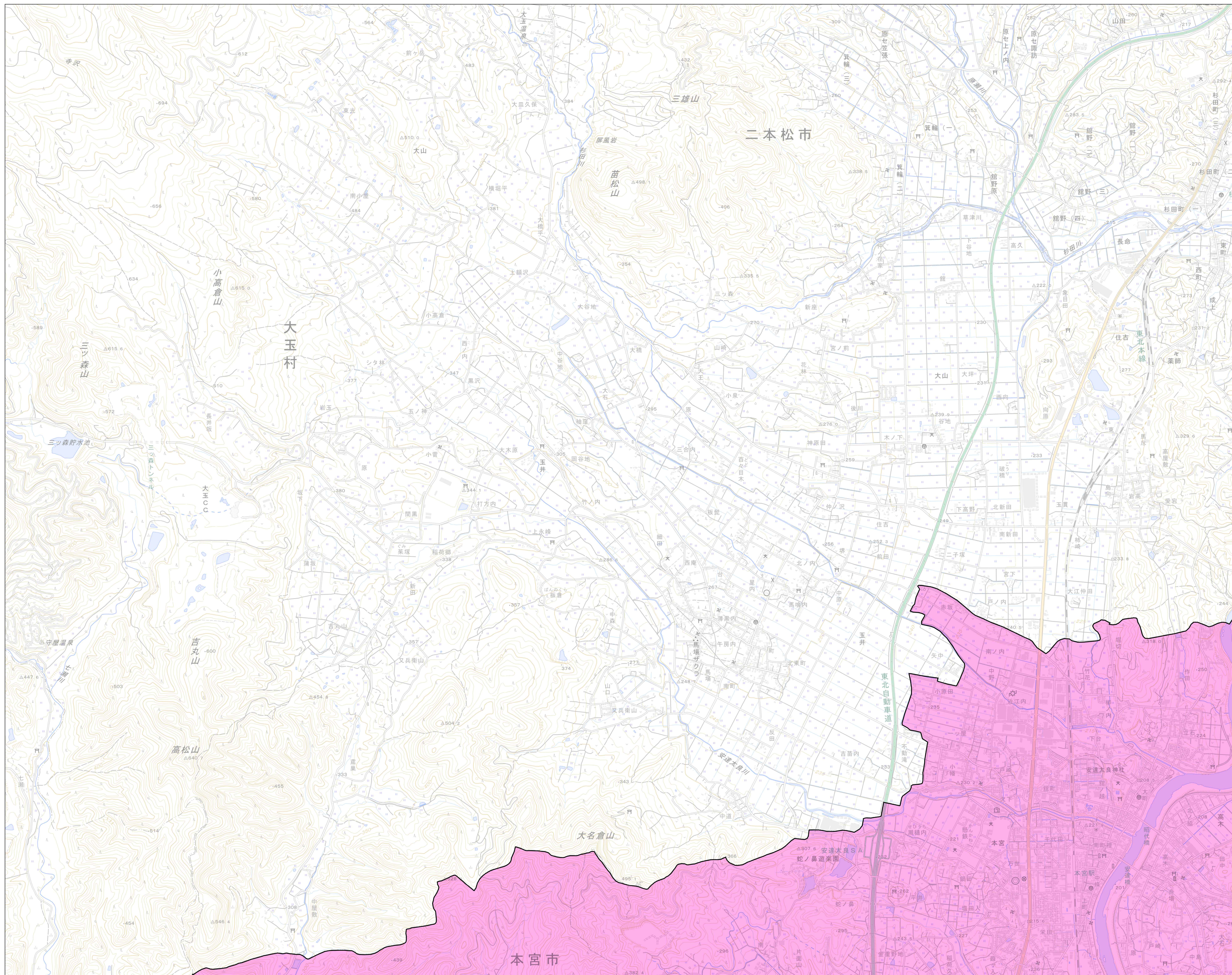


凡例

-  市町村界
 -  宅地造成等工事規制区域
 -  特定盛土等規制区域
- 背景図は国土地理院作成の地理院タイルを使用

宅地造成等工事規制区域
及び特定盛土等規制区域図
(本宮市)

【令和6年9月】



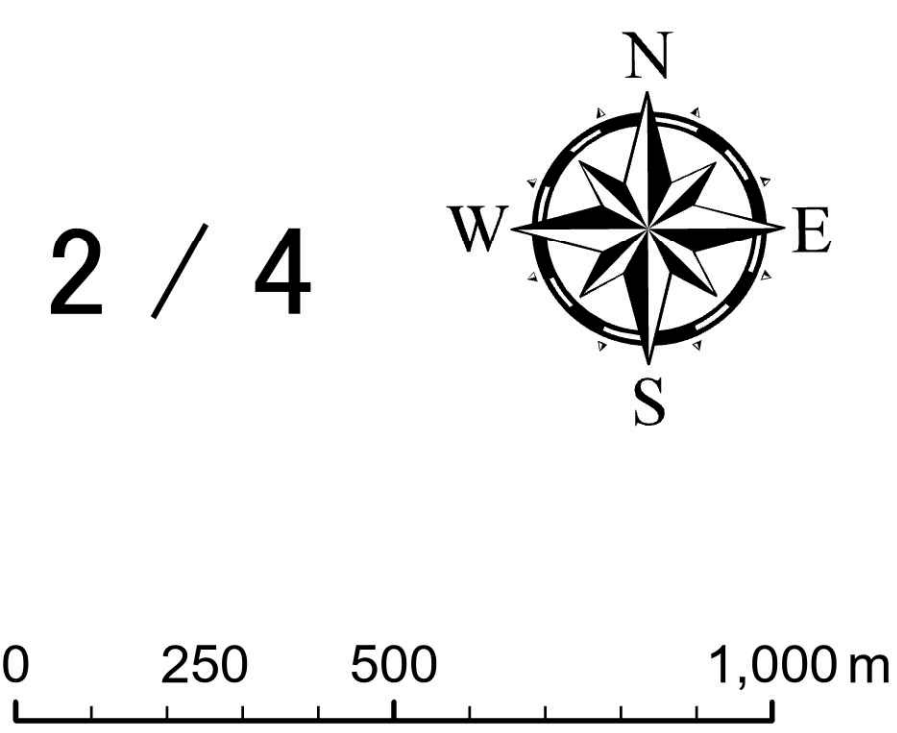
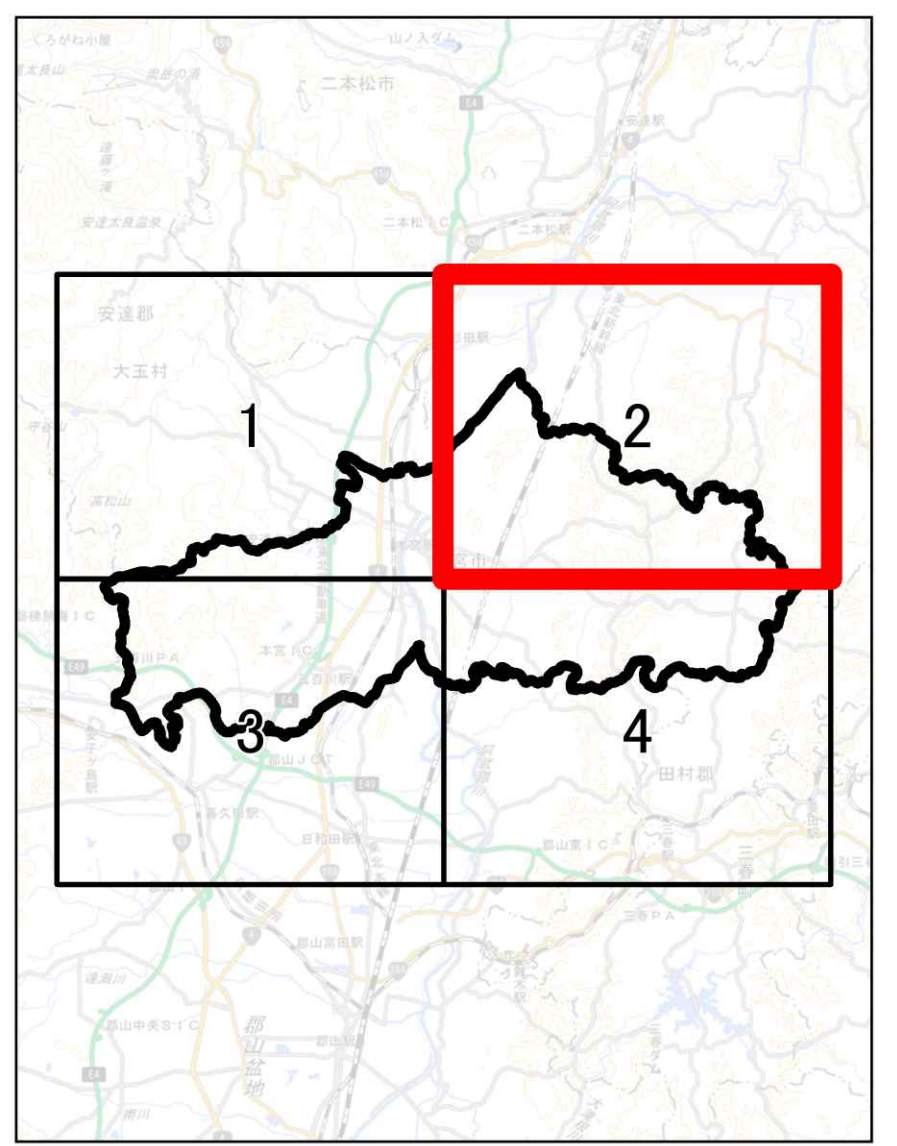
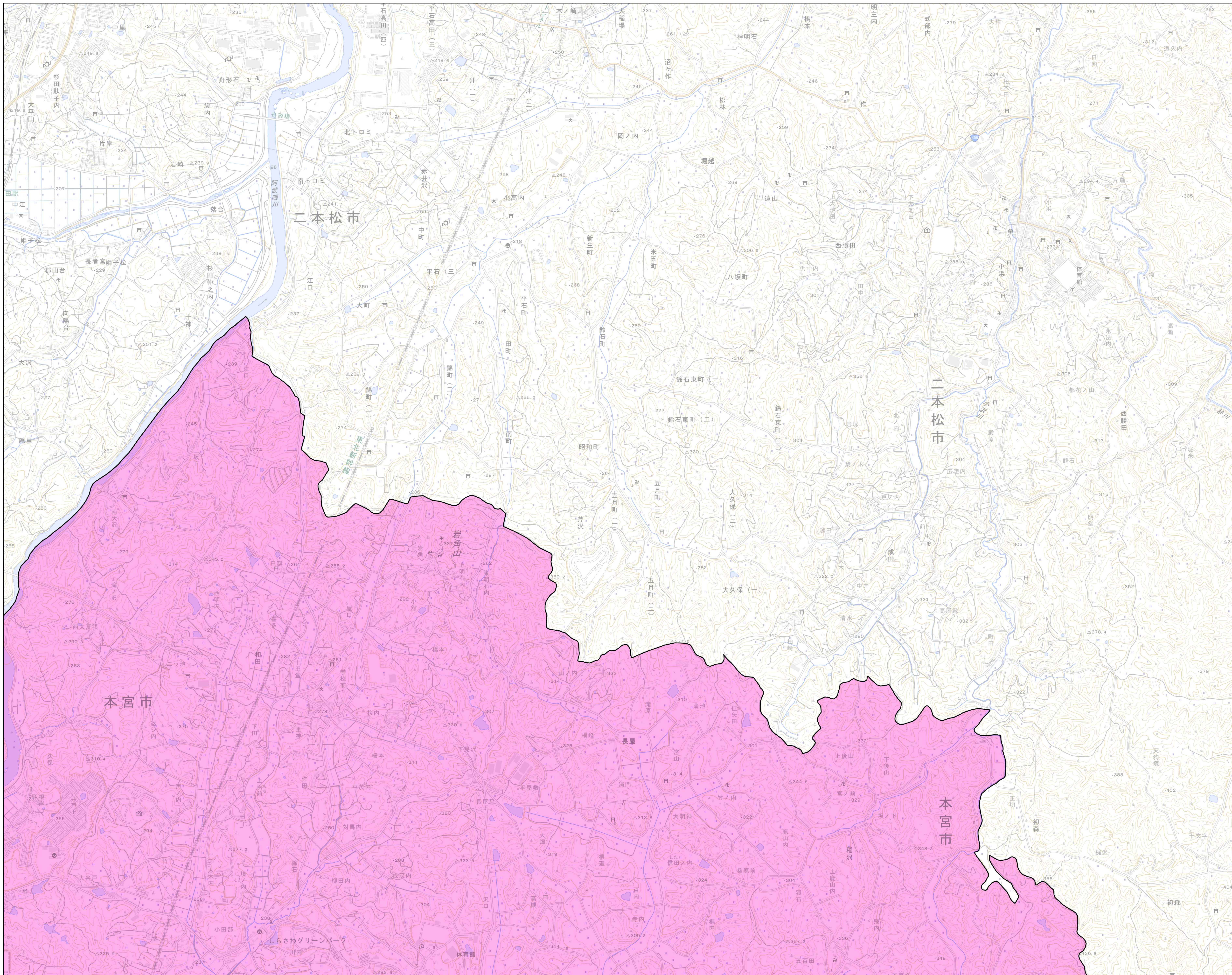
0 250 500 1,000 m

- 市町村界
- 宅地造成等工事規制区域
- 特定盛土等規制区域

背景図は国土地理院作成の
2万5千分の1地形図を使用

縮尺A0判出力時: 1:10,000
縮尺A2判出力時: 1:20,000
縮尺A4判出力時: 1:40,000

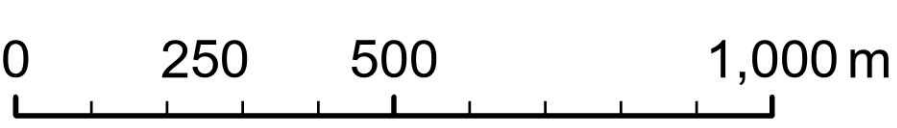
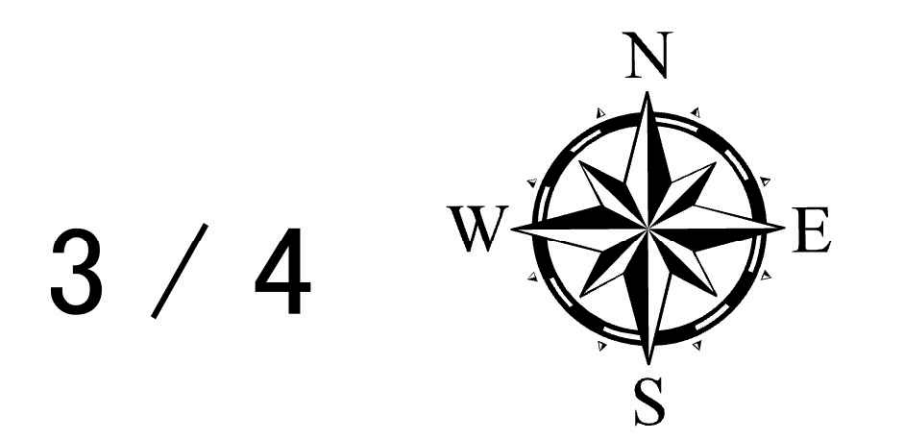
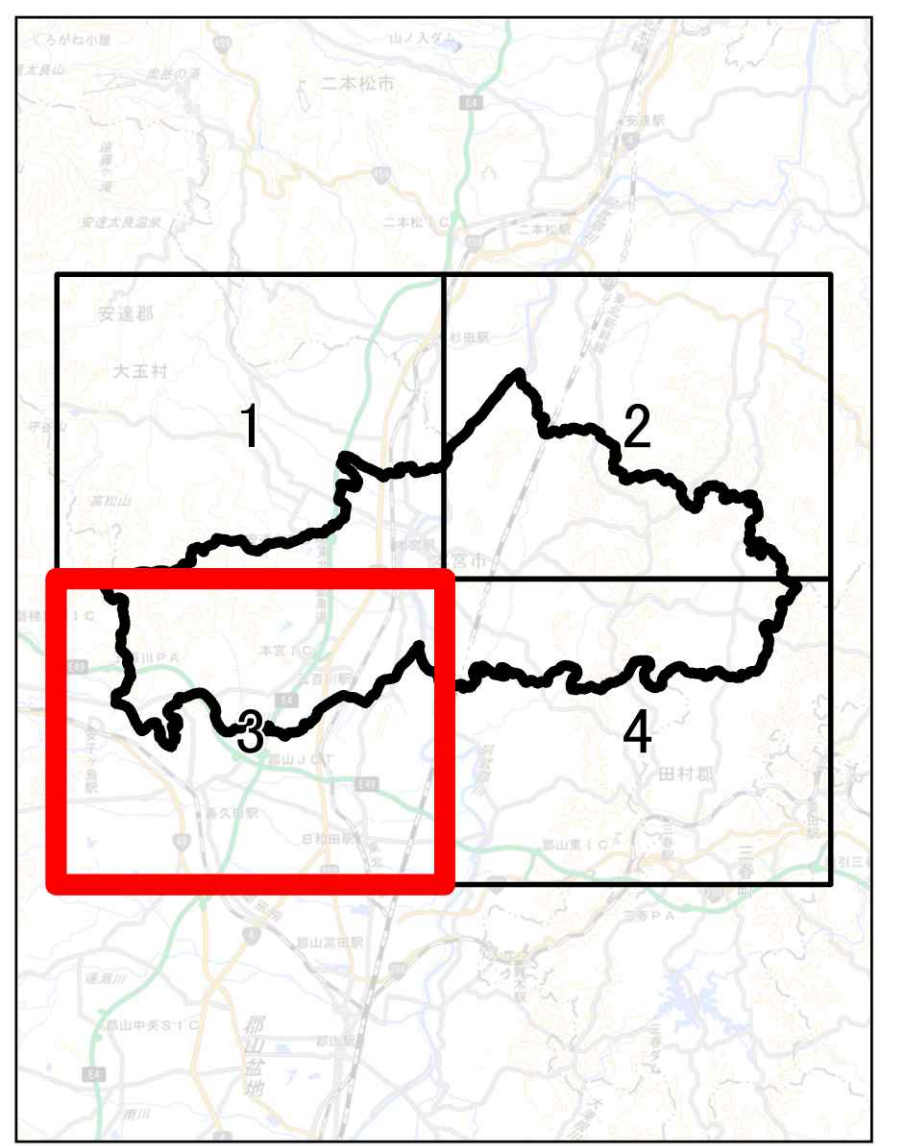
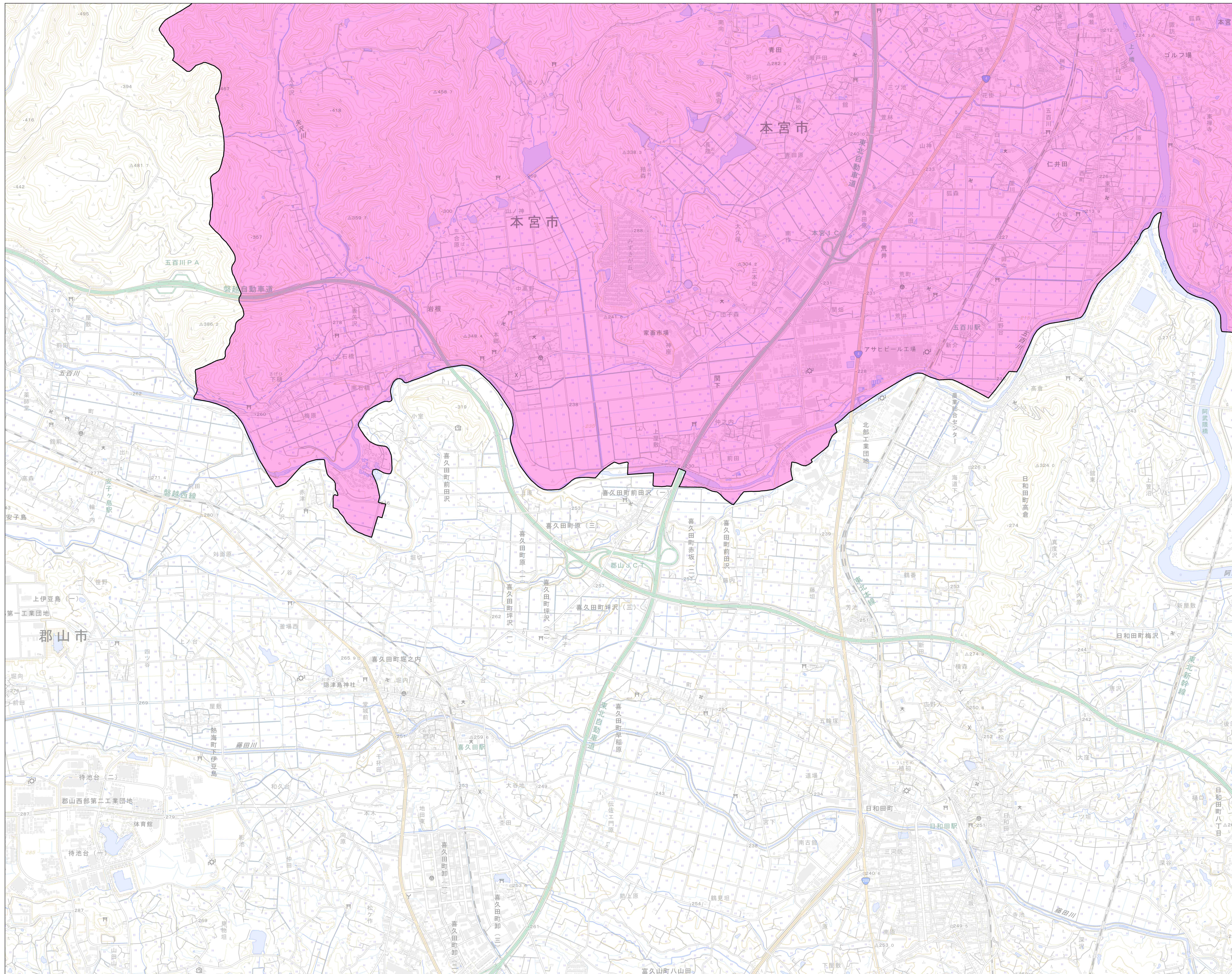
宅地造成等工事規制区域
及び特定盛土等規制区域図
(本宮市) 【令和6年9月】



- 市町村界
- 宅地造成等工事規制区域
- 特定盛土等規制区域

背景図は国土地理院作成の
2万5千分の1地形図を使用
縮尺A0判出力時: 1:10,000
縮尺A2判出力時: 1:20,000
縮尺A4判出力時: 1:40,000

宅地造成等工事規制区域
及び特定盛土等規制区域図
(本宮市) 【令和6年9月】

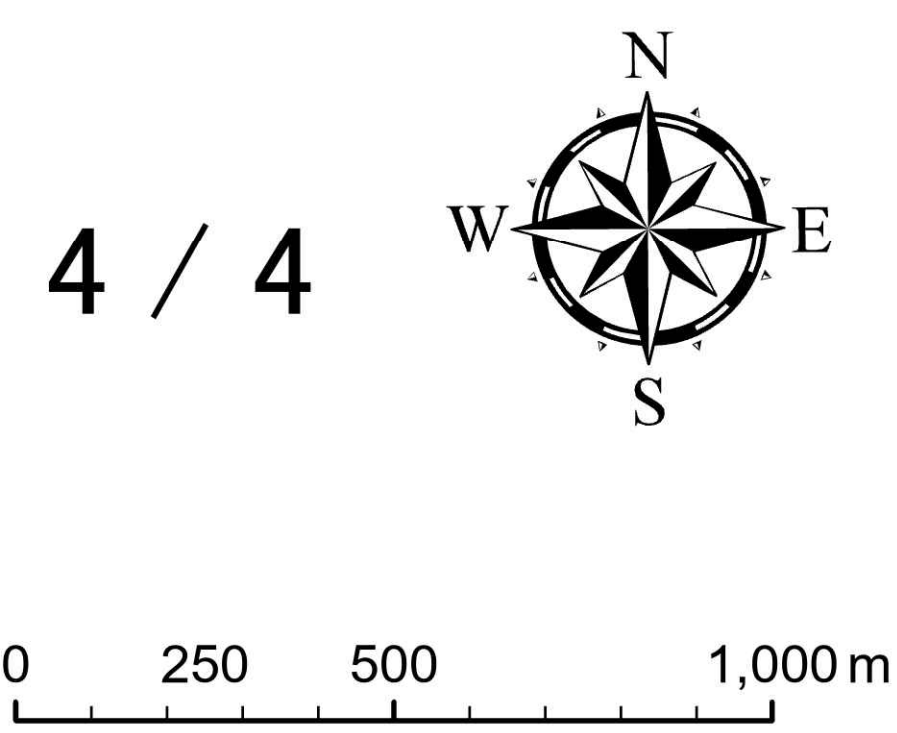
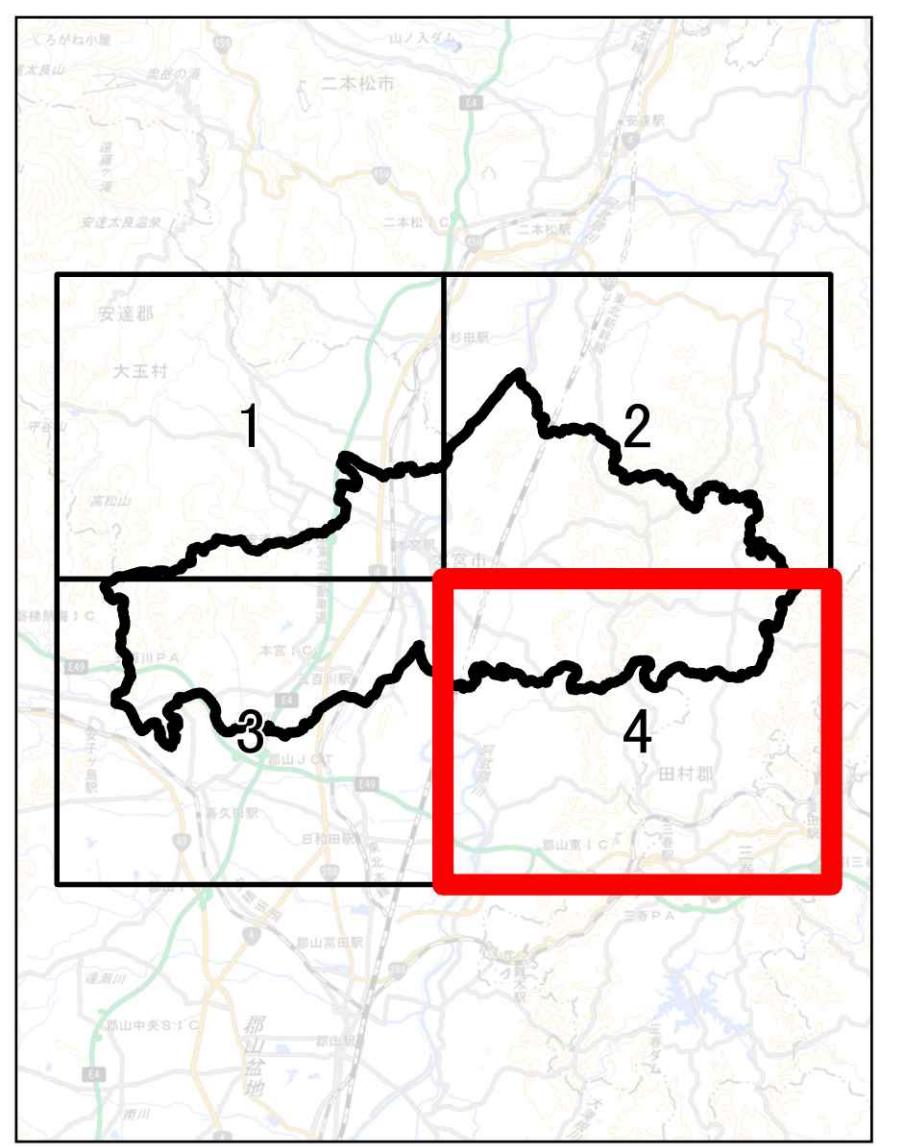
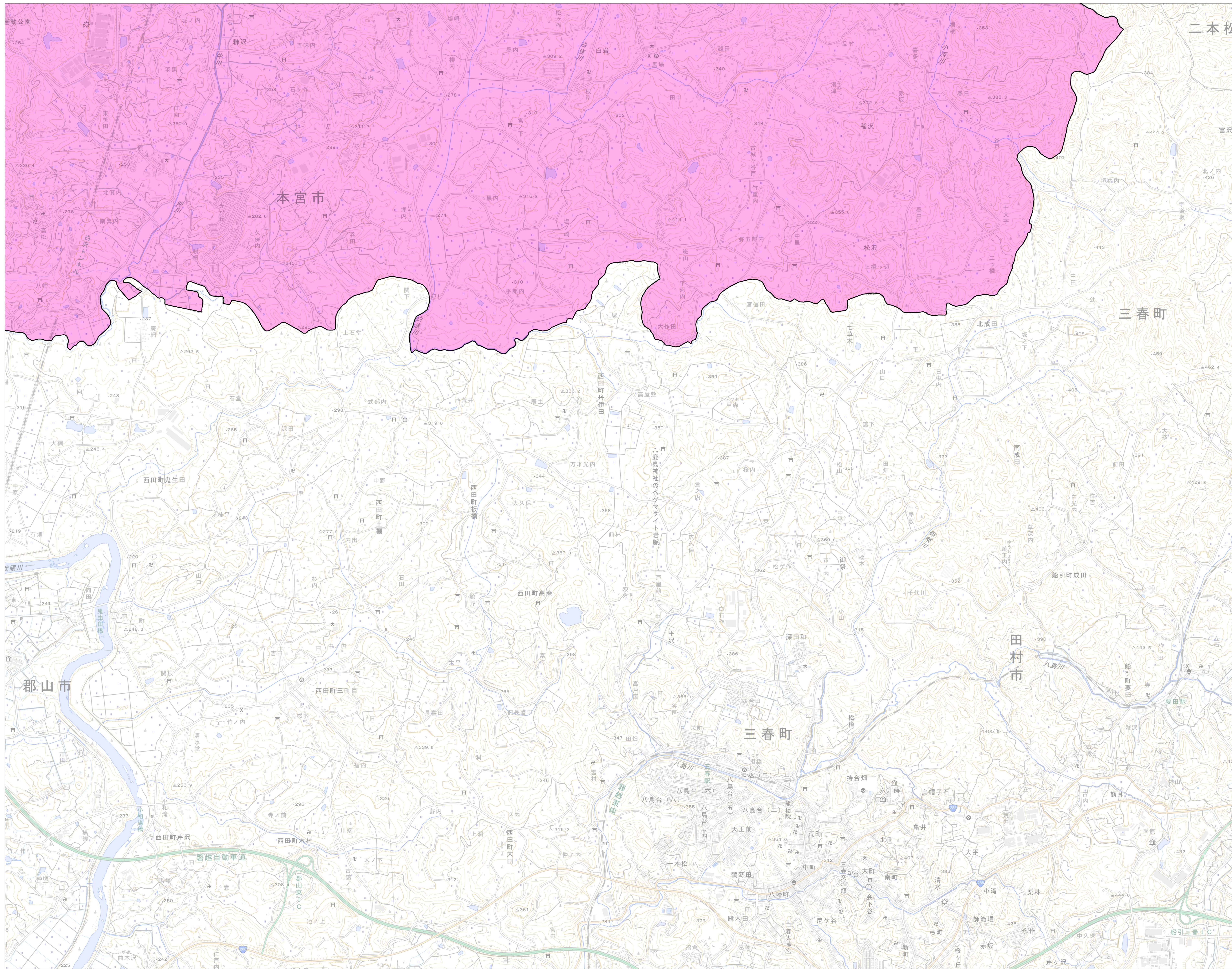


- 市町村界
- 宅地造成等工事規制区域
- 特定盛土等規制区域

背景図は国土地理院作成の
2万5千分の1地形図を使用

縮尺A0判出力時: 1:10,000
縮尺A2判出力時: 1:20,000
縮尺A4判出力時: 1:40,000

宅地造成等工事規制区域
及び特定盛土等規制区域図
(本宮市) 【令和6年9月】



- 市町村界
- 宅地造成等工事規制区域
- 特定盛土等規制区域

背景図は国土地理院作成の
2万5千分の1地形図を使用
縮尺A0判出力時: 1:10,000
縮尺A2判出力時: 1:20,000
縮尺A4判出力時: 1:40,000